

Protocolli per la diagnosi e identificazione dei funghi associati a *Xylosandrus compactus* and *X. crassiusculus*

UNITUS-INRA-UA
Carmen Morales-Rodríguez

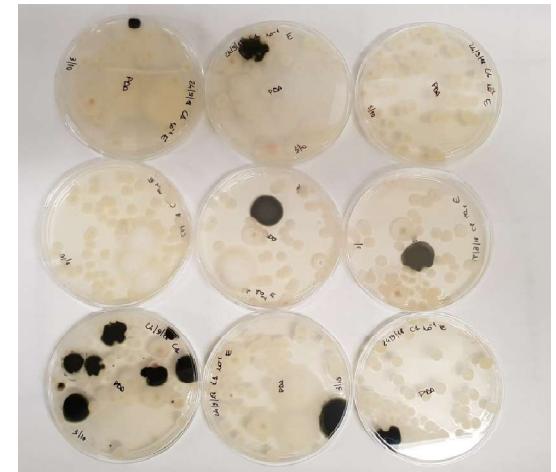
- ***Protocollo per isolamento dei funghi dagli insetti e dalle gallerie***

- Isolamento dalle gallerie
- Isolamento dall'insetto intero (5 indiv. or 1)
- Isolamento dall'insetto sezionato (micangio, addome, testa e lavaggio esterno del corpo)



• *Protocollo per isolamento dei funghi dagli insetti e dalle gallerie*

- Terreni di coltura { con
senza } antibiotici
- Terreni di coltura usati { PDA
MEA }



- ***Protocollo per isolamento dei funghi dagli insetti e dalle gallerie***

- Suddivisione delle colonie in morfotipi: close to 200 different fungi

- Identificazione molecolare:

DNA extraction
PCR amplification

- *Protocollo per isolamento dei funghi dagli insetti e dalle gallerie*

- Marker molecolari da usare:

ITS
B-tubulin
Elongation factor

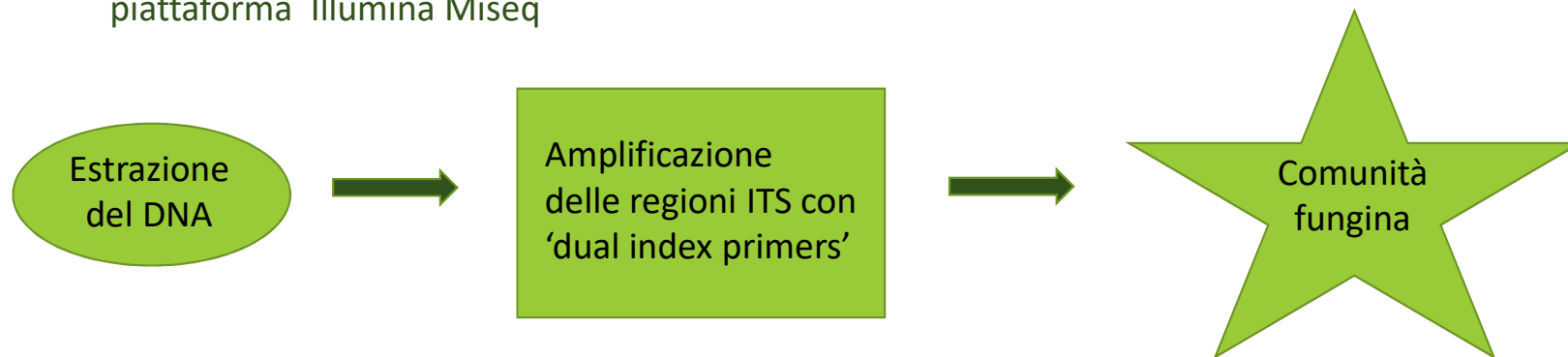
Calmodulin
Actin
RPB2

?



- **Protocollo di High Throughput Sequencing (HTS) per identificazione di funghi associati agli insetti e ai tessuti vegetali**

- Sulla base di sperimentazioni e test di efficacia, è stato disegnato un protocollo basato sull'uso della piattaforma Illumina Miseq



□ Pipeline per l'analisi dei dati

